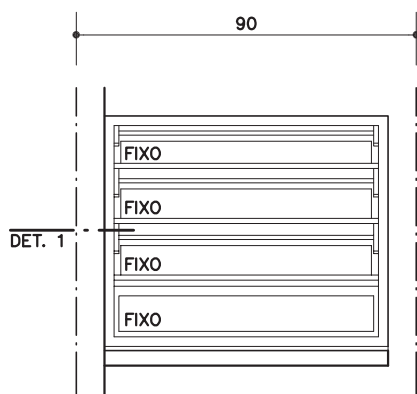
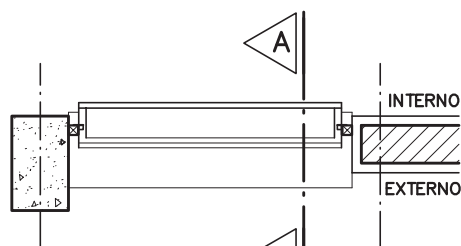
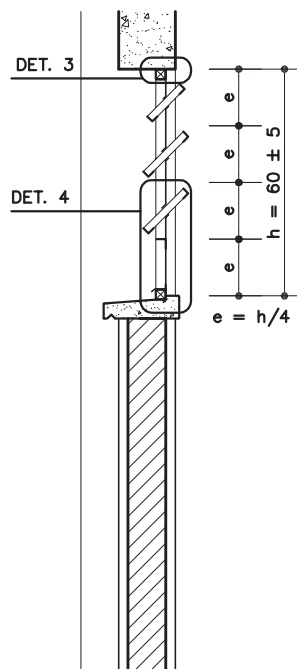
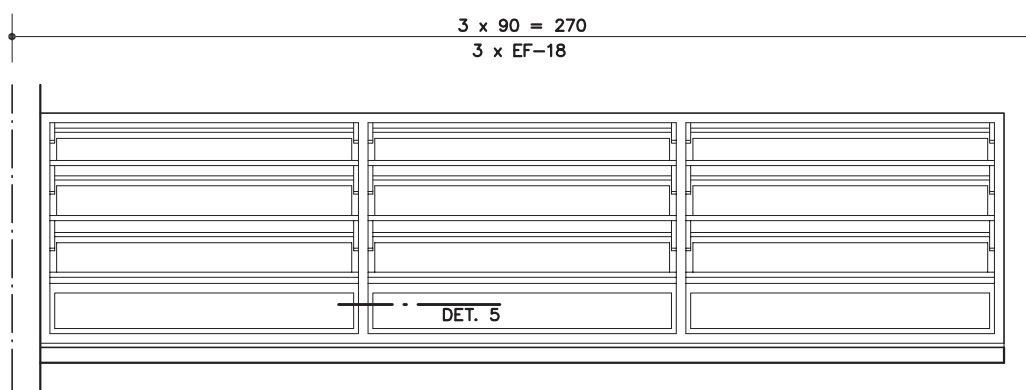


EF-18: 90 x 60 cm

VISTA EXTERNA
ESC. 1: 20PLANTA
ESC. 1: 20CORTE AA
ESC. 1: 20EF-18 ACOPLADO PARA VÃO DE 2.70 m
ESC. 1: 20**EF-18**
EF-19**Esquadria
de ferro /
ventilação
permanente**

EF-18 (90x60cm)

EF-19 (180x60cm)

Revisão 2
Data 25/09/12

Página

1/4

Código de listagem

0601019

0601020

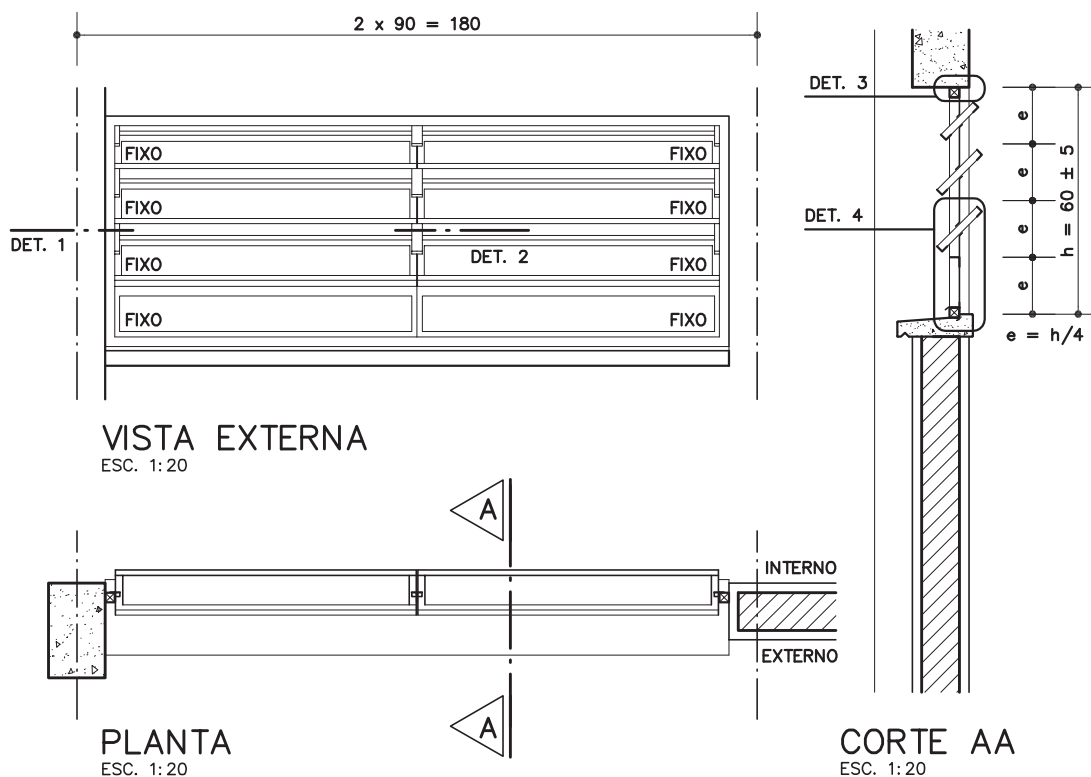
**Atenção****Preserve a escala**Quando for imprimir, use
folhas A4 e desabilite a
função "Fit to paper"**Respeite o Meio Ambiente.**Imprima somente o ne-
cessário

EF-19: 180 x 60 cm

EF-18
EF-19

**Esquadria
de ferro /
ventilação
permanente**

EF-18 (90x60cm)
EF-19 (180x60cm)



Revisão 2
Data 25/09/12

Página
2/4

Código de listagem

0601019
0601020



Atenção

Preserve a escala
Quando for imprimir, use
folhas A4 e desabilite a
função "Fit to paper"

Respeite o Meio Ambiente.
Imprima somente o ne-
cessário

TUBO QUADRADO DE FERRO
DE 1" x 1"; e = 1.9mm

PERFIL DE FERRO TREFILADO
"T" DE 1" x 1" x 1/8"

PERFIL DE FERRO TREFILADO
"T" DE 1" x 1" x 1/8"

PARAFUSO
GALVANIZADO
E BUCHA S6

DET. 1

PARAFUSO GALVANIZADO
E BUCHA S6

DET. 2

DET. 3

TUBO QUADRADO DE FERRO
DE 1" x 1"; e = 1.9mm
(VER DET. FIXAÇÃO)

PERFIL DE FERRO TREFILADO
"T" DE 1" x 1" x 1/8"

PERFIL DE FERRO
TREFILADO "L" DE
3/4" x 3/4" x 1/8"

PERFIL DE FERRO TREFILADO
"T" DE 1" x 1" x 1/8"

CHAPA 16
DOBRADA

PERFIL DE FERRO TREFILADO
"T" DE 1" x 1" x 1/8"

TUBO QUADRADO DE FERRO
DE 1" x 1"; e = 1.9mm
(VER DET. FIXAÇÃO)

DET. 4

ESC. 1:2.5

PARAFUSO GALVANIZADO
E BUCHA S6

TUBO QUADRADO DE FERRO
DE 1" x 1"; e = 1.9mm

PERFIL DE FERRO TREFILADO
"T" DE 1" x 1" x 1/8"

ORIFÍCIO PARA
O PARAFUSO
ORIFÍCIO PARA
PASSAGEM DA
CHAVE DE FENDA

DET. FIXAÇÃO

TUBO QUADRADO DE FERRO

DET. 5

ACOPLAMENTO DAS ESQUADRIAS
ESC. 1:2.5

Componentes

EF-18 EF-19

Esquadria de ferro / ventilação permanente

EF-18 [90x60cm]

EF-19 [180x60cm]

Revisão 2

Data 25/09/12

Página

3/4

Código de listagem

0601019

0601020



Atenção

Preserve a escala
Quando for imprimir, use
folhas A4 e desabilite a
função "Fit to paper"

Respeite o Meio Ambiente.
Imprima somente o ne-
cessário

FDE FUNDAÇÃO PARA O
DESENVOLVIMENTO
DA EDUCAÇÃO


EF-18 EF-19

Esquadria
de ferro /
ventilação
permanente
EF-18 (90x60cm)
EF-19 (180x60cm)

Revisão 2
Data 25/09/12

Página
4/4

Código de listagem
0601019
0601020


Atenção
Preserve a escala
Quando for imprimir, use
folhas A4 e desabilite a
função "Fit to paper"

Respeite o Meio Ambiente.
Imprima somente o ne-
cessário

DESCRIO Constituintes

- Perfis de ferro, bitolas conforme desenhos.
 - **Obs.:** Em regies litorneas ou outros locais sujeitos  atmosfera corrosiva (NBR 6181), todos os perfis devero ser galvanizados.
- Vidros planos incolores: transparentes lisos de 3mm ou fantasia comum de 4mm, quando utilizado em sanitrios e vestirios.

Acessrios

- Parafusos galvanizados de rosca soberba e buchas de nylon (FISCHER S6).

Acabamentos

- Pintura esmalte sobre base antioxidante (zarco).
 - **Obs.:** Em regies litorneas ou outros locais sujeitos  atmosfera corrosiva (NBR 6181), pintura esmalte sobre fundo para galvanizados.

APLICAO

- Em diversos ambientes, conforme indicado em projeto.

EXECUCAO

- Bater os pontos de solda e eliminar todas as rebarbas nas emendas e cortes dos perfis.
- Antes da aplicao da base antioxidante ou do fundo para galvanizados, toda superfcie metlica deve estar completa-mente limpa, seca e desengraxada.
- Em regies litorneas ou outros locais sujeitos  atmosfera corrosiva (NBR 6181):
 - O componente deve ser montado com perfis previamente galvanizados e ter os pontos de solda e corte tratados com galvanizao a frio (tratamento anticorrosivo composto de zinco).

FICHAS DE REFERNCIA Catlogo de Componentes

| | | |
|-------|-------|--|
| Ficha | ME-02 | Montante estrutural para esquadrias (vertical) |
| | ME-03 | Montante estrutural para esquadrias (horizontal) |

Catlogo de Servios

| | | |
|-------|--------|---|
| Ficha | S13.04 | Vidro impresso comum |
| Ficha | S13.06 | Vidro liso transparente |
| Ficha | S14 | Pintura |
| Ficha | S14.09 | Tinta esmalte sinttico |
| Ficha | S14.17 | Galvanizao |
| Ficha | S14.18 | Fundos para metais |
| Ficha | S14.21 | Tinta esmalte  base de gua |
| Ficha | S14.23 | Fundos para metais e madeira  base de gua |

RECEBIMENTO

- Perfis: devem ter, necessariamente, as bitolas indicadas.
- No so aceitas esquadrias empenadas, desniveladas, fora de prumo ou de esquadro, ou que apresentem quaisquer defeitos decorrentes do manuseio e transporte.
- No podem existir rebarbas ou desnveis entre o conjunto e as esquadrias adjacentes.
- Em regies litorneas ou outros locais sujeitos  atmosfera corrosiva (NBR 6181):
 - Exigir certificado de galvanizao a fogo, emitido pela empresa galvanizadora, para todos os perfis e alavanca;
 - Verificar o tratamento dos pontos de solda e corte com galvanizao a frio;
 - Verificar o uso de parafusos galvanizados e rebites de ao inox.

SERVIOS INCLUDOS NOS PREOS

- Esquadria e acessrios.

CRITRIOS DE MEDIO

- un. — por unidade instalada.